



**ОТПУШВА НОСА  
ПОЧТИ  
МИГНОВЕНО**

**15 ml спрей за нос**  
(приблиз. 125 впръсквания)

## За лечение на ринит, синусит и запушен нос

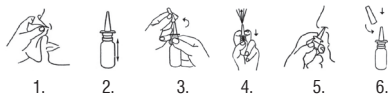
### VIRUS CLEANER\*

**НАЧИН НА ДЕЙСТВИЕ:** При впръскване в носа, Синулан Експрес Форте формира устойчив, осмотичен, но недрезнещ защитен филм върху носната мукозна повърхност. Посредством осмотично налягане филмът изтегля хипотонична течност от вътрешността на лигавицата и придвижва течността отвътре навън. Този механичен процес отделя и дренира замърсителите, намиращи се в носната кухина (включително свободно плаващи протеинови молекули, вирусни частици и бактерии) и отпушва носните ходове. Осмотичното налягане също помага за отваряне и прочистване на синусите, а оттам намалява и вътресинусното налягане и болка. Също така, образуваният от Синулан Експрес Форте филм предпазва назалната повърхност от сухота, дразнене и неблагоприятни външни фактори. Този изключително локален, механичен и незабавен начин на действие е насочен към мястото на впръскването, без да се абсорбира в тялото и помага за бързо облекчение. Клиничните резултати показват забележимо намаляване на назалната конгестия (запушването на носа) и общите симптоми на синусит, като по този начин намалява и необходимостта от антибиотици.

### ИНСТРУКЦИИ ЗА УПОТРЕБА:

1. Почистете добре носа преди да използвате продукта.
2. Разклатете шишенцето.
3. Отстранете предпазната капачка.
4. Натиснете дозатора веднъж или два пъти докато се появи фина мъгла.
5. Поставете накрайника в едната ноздра и натиснете дозатора, за да впръскате 2-3 пъти. Повторете и в другата ноздра.
6. Почистете накрайника с носна кърпичка и затворете шишенцето с предпазната капачка след употреба.

При деца ще е необходима помощта на възрастен.



Прилагайте 3-4 пъти на ден максимум, до пълно оздравяване.

**СЪСТАВ:** вода, глицерол (26.14%), хидроксипропилцелулоза и комбинация от етерични масла от: евкалипт (*Eucalyptus globulus*), лютива мента (*Mentha piperita*), розмарин (*Rosmarinus officinalis*) и мащерка (*Thymus satureioides*).

**ПРЕДПАЗНИ МЕРКИ:** Синулан Експрес Форте е за локално приложение само в носната кухина. Преди употреба прочетете внимателно листовката с инструкции. Спазвайте инструкциите за употреба. Мийте си ръцете преди употреба. За да намалите риска от предаване на инфекция, всяко шишенце трябва да се използва само от един пациент. Механизъмът на действие на Синулан Експрес Форте е базиран на мигновена осмоза и може да предизвика леко щипене в първите 10-15 минути след всяко прилагане. Все

пак, ако дразненето е твърде силно или продължава за по-дълъг период от време, ви препоръчваме да преустановите прилагането на продукта, тъй като може да сте алергични към някоя от съставките в Синулан Експрес Форте. Ефектът от спрея се проявява в рамките на 10-15 минути и е съпроводен с обилно отделяне на секрет от носа. За този период от време не прилагайте спрея повторно, нито друг назален продукт за лечение. Отделянето на секрет може да продължи до 4-6 часа в зависимост от състоянието на назалната конгестия (запушването на носа). Консултирайте се с лекар, ако симптомите продължават без подобрение след 7 дни употреба на Синулан Експрес Форте.


**СЪХРАНЕНИЕ:** Пазете от достъпа и полезрението на деца. Съхранявайте при стайна температура. Не охлаждайте и не замразявайте. Не използвайте продукта ако е с изтекъл срок на годност, ако са минали повече от 30 дни след първото му прилагане или ако целостта на първичната опаковка е нарушена.

**ВЗАИМОДЕЙСТВИЕ С ДРУГИ ПРОДУКТИ:** Поради състава на Синулан Експрес Форте, също и поради механичния и локален начин на действие, взаимодействието със системни терапии е малко вероятно. Не прилагайте други локални продукти за назално лечение 15 минути преди или след употребата на Синулан Експрес Форте.

**ПРОТИВОПОКАЗАНИЯ:** Проверете състава на Синулан Експрес Форте и не го използвайте, ако сте чувствителни или алергични към някоя от съставките му. Въпреки че всички вещества, използвани за направата на този продукт са получени от хранителни съставки и са в много малки количества, поради липса на достатъчно данни за безопасност не ви препоръчваме да използвате този продукт при деца под 8 годишна възраст и при пациенти страдащи от астма, риносинусит от гъбичен или алергичен произход, както и в случаи на остри респираторни състояния. Съветваме ви да се консултирате с медицински специалист преди използването на продукта по време на бременност и кърмене.

**НЕЖЕЛАНИ РЕАКЦИИ:** Синулан Експрес Форте не е опасен при поглъщане. Избягвайте контакт с очите. В случай на контакт, изплакнете обилно с вода. Ако в първите минути след използване на продукта забележите някакъв тип алергична реакция, прекратете употребата му и изплакнете обилно носа с чиста свежа вода, както и, ако е необходимо, се консултирайте с медицински специалист. Ако забележите сериозни нежелани реакции след използването на Синулан Експрес Форте, моля незабавно уведомете производителя / дистрибутора и националните компетентни органи.

**Опаковката (включително шишенцето) може да бъде изхвърлена като битов отпадък след употреба.**

 VITROBIO SAS, ZAC de Lavaur,  
63500 Issoire, Франция

**Дистрибутор:** „СТАДА България“ ЕООД  
София 1407, ул. Атанас Дюков 29,  
Рейнбоу Плаза, ет. 5, [www.sinulan.bg](http://www.sinulan.bg),  
[info@walmart.bg](mailto:info@walmart.bg), 02/920 90 65



Произведен  
във Франция  
415/L/3/BU  
VAC0346